



La chaise bleue

et autres histoires de Claude Boujon

dès 4 ans



distribution



2015
CRÉATION

Interprétation	ZOÉ BLANGEZ
Adaptation, mise en scène, scénographie	GEROLD SCHUMANN
Lumière	CORENTIN PETIT

Le Théâtre de la vallée, en résidence à Ecoen (95), est conventionné par la DRAC Ile-de-France, la Région Île de France, le Département du Val-d'Oise et l'agglomération Roissy Pays de France.

Le spectacle

Une chaise, c'est magique.

On peut la transformer en traîneau à chiens, en voiture de pompiers, en ambulance, en voiture de course, en hélicoptère, en avion, en tout ce qui roule et vole... et tout ce qui flotte aussi.

Claude Boujon a l'art de rendre avec beaucoup de finesse et de justesse les sentiments et émotions de ses personnages, Escarbille, Chaboudo, la Fée aux long nez, Verdurette, Pierre et Toutou...

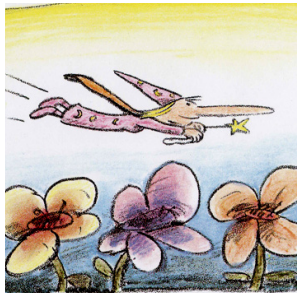
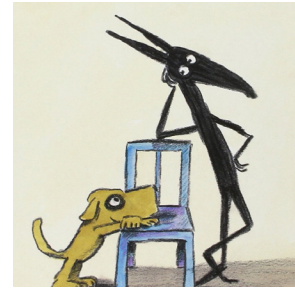
Zoé Blangez leur donne vie et rend hommage à l'imagination enfantine qui voit dans tout ce qui l'entoure une source de jeu et d'amusement.



Les Histoires

La Chaise bleue

Escarbille et Chaboudo se promènent dans le désert et découvrent une chaise bleue qui devient l'objet de tous leurs rêves : un traîneau à chiens, un hélicoptère, un comptoir. En chemin, ils croisent un chameau qui ne partage pas leur engouement.



La fée au long nez

Une petite fée est désespérée parce qu'elle a un nez beaucoup trop long...

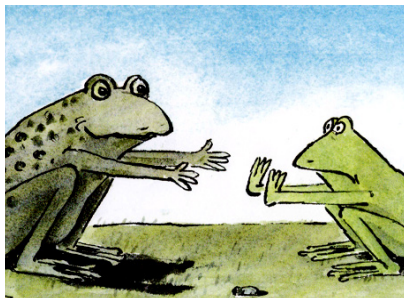
Elle appelle à l'aide la fée Tignasse, la fée Carabosse, la fée Courant d'air et la Reine des fées.

Mais aucune des solutions proposées ne convient. La petite fée ne se doute pas que la solution se trouve sous son nez !

Le crapaud perché

Il était une fois un crapaud perché sur la tête d'une sorcière qui aimait plus que tout la lecture, si bien qu'il rechignait à ses devoirs de crapaud magique : baver dans la marmite !

Un jour, il décida de s'enfuir ce qui rendit furieuse la sorcière qui, en retour, lui tendit un piège : un livre qu'il n'avait jamais lu...



Pauvre Verdurette

Une jolie petite grenouille croit éperdument au Prince charmant. Elle quitte sa mare et part à sa recherche. Sur son chemin, elle croise un lapin, un crapaud, une cabine téléphonique, un tracteur, et bien d'autres objets étonnants. Un jour, c'est un homme qu'elle croise... Serait-il le prince tant attendu ?

Toutou dit tout

Toutou est un petit chien. Son maître s'appelle Pierre et a de drôles de manières. Il tire sans cesse la langue, pour un oui, pour un non ou pour rien du tout. À la naissance de sa petite sœur, il cesse. Pierre a grandi, il ne joue plus au bébé. Toutou pourrait être tranquille, mais la petite sœur de Pierre n'a pas dit son dernier mot ! Heureusement, comme dit Toutou, ce n'est qu'un mauvais moment à passer...



Illustrations © Claude Boujion

L'auteur et illustrateur

Claude Boujon, né en 1930 à Paris, est un auteur et illustrateur de littérature de jeunesse. Jusqu'en 1972, il fut rédacteur en chef d'une maison d'édition spécialisée dans la presse enfantine. Par la suite, il se consacra entièrement à la création artistique, peinture, sculpture, mais aussi affiches, scénographies, marionnettes. Les livres qu'il a écrits et illustrés pour les enfants sont le prolongement naturel de son travail de plasticien et de son expérience du jeune public. Fabuliste exceptionnel, il nous a laissé une œuvre pleine d'humanité et de tendresse.



L'équipe artistique

● ZOÉ BLANGEZ

comédienne

Formée au Conservatoire de Cergy par Coco Felgeirolles, Zoé Blangez est comédienne depuis dix ans pour le Théâtre de la vallée avec laquelle elle joue La Grande Buée et Kabarett Berlin de René Fix ainsi que trois seul-en-scène jeune public sous la direction de Gerold Schumann. En 2016, elle intègre le Théâtre de l'Opprimé et participe à de nombreux théâtre-forums. Elle joue depuis dans Le cantique de la Crinière sous la direction de Laurent Cazanave, Nekrassov et Le Dragon mis en scène par Audrey Bertrand et Les Trois petits vieux qui ne v 2018 elle assiste Sarah Capony à la mise en scène d'Une Chambre à Rome, créée au théâtre Romain Rolland à Villejuif puis Gerold Schumann à la mise en scène de Maîtres Anciens. A son tour elle met en scène plusieurs spectacles au sein de diverses compagnies : Le Théâtre de la vallée, Papoizelles et Les Hauts Plateaux, Compagnie avec laquelle elle co-organise chaque été un festival de théâtre en plein air.

● GEROLD SCHUMANN

metteur en scène

Né à Francfort, il y étudie la littérature et la philosophie.

A Berlin, il termine ses études, collabore avec l'Académie de l'Art et enseigne à l'Institut de Science de Théâtre.

A Bochum, il est dramaturge au Schauspielhaus (direction Claus Peymann) et travaille avec Manfred Karge, Alfred Kirchner, Peter Palitsch...

A Bobigny et à Gennevilliers, il est assistant de Matthias Langhoff et de Bernard Sobel. Il fonde le Théâtre de la vallée et met en scène des œuvres de Brecht, Tabori, Shakespeare, Goethe, Ramlose, Ovide, Racine, Duras, Fontaine...

En 2009, il présente Minetti, portrait de l'artiste en vieil homme de Thomas Bernhard avec Serge Merlin (élu meilleur comédien de l'année par le Syndicat de la critique) à l'Athénée - Théâtre Louis Jovet à Paris.

Il met en scène Bérénice de Jean Racine, L'Éveil du Printemps de Frank Wedekind, Colère noire de Brigitte Fontaine, Mère courage et ses enfants de Bertolt Brecht, L'Île des esclaves de Marivaux et Folles Saisons, opéra de poche d'après Jean-François Chabas.

Récemment, il crée Maîtres anciens de Thomas Bernhard, L'Enfant et les sortilèges de Ravel et Colette, puis les deux premiers volets de la Trilogie Kabarett Berlin de René Fix.

En 2025, il crée Vie et Destin, adaptation pour la scène du roman de Vassili Grossman par René Fix.

● CORENTIN PETIT

lumière

Corentin Petit rejoint le Théâtre de la vallée en 2016 au poste d'assistant technique pour compléter sa formation. Il devient régisseur des spectacles du Piccolo et assistant régisseur sur les autres créations de la compagnie. Il signe ses premières créations lumières à partir de 2018 et devient régisseur de la compagnie pour l'ensemble des spectacles en tournée et pour les accueils à la Grange à dîmes d'Écouen.

Également musicien, il monte en 2019 son propre projet Gargantura en tant que chanteur, guitariste et compositeur.

Conditions techniques

Le spectacle peut être présenté en salle équipée et en autonomie.
Voir avec la compagnie les conditions techniques pour les salles équipées.

Public : dès 4 ans

Durée : 35 minutes

Espace : théâtres, lieux non-dédiés (médiathèques, salles polyvalentes ...)

Représentation en autonomie

Jauge : 60 personnes ou 2 classes en scolaire

Espace scénique minimum (tapis de danse) : 4 m de largeur, 3 m de profondeur, 2,5 m de hauteur

Temps d'installation : 2 h

La compagnie fournit :

- rideau de fond de scène
- tapis de danse
- lumières
- éléments scénographiques
- coussins pour assoir les enfants

Le Théâtre de la vallée

Le Théâtre de la vallée, compagnie pluridisciplinaire, travaille pour tous les âges. Pour elle, création et implantation territoriale sont liées. Tout travail artistique sans résonance sociale est vide. Irriguer un territoire avec des actions artistiques et culturelles est la réponse du service public du spectacle vivant à une demande de ses habitants, qu'elle soit formulée ou imaginée.

L'itinérance des créations est une condition indispensable pour l'irrigation d'un territoire. Actuellement, la plupart des productions de la compagnie peuvent être présentées dans des salles de spectacle et hors les murs, en autonomie.

Depuis sa création, Gerold Schumann, directeur du Théâtre de la vallée, a mis en scène des textes de Thomas Bernhard (pour Minetti, le comédien Serge Merlin a été élu meilleur acteur de l'année par le Syndicat de la critique), Jean Racine, Frank Wedekind, Brigitte Fontaine, Brecht, Marivaux, Shakespeare, Goethe, Ovide, Duras ...

René Fix, auteur associé du Théâtre de la vallée, écrit de nombreux textes mis en scène par Gerold Schumann, récemment les Kabarett Berlin, des commandes de déambulations théâtrales in situ faites par le musée de la Renaissance et la Ville d'Écouen, et pour janvier 2025 l'adaptation pour la scène de Vie et Destin, roman de Vassili Grossman.

En partenariat avec le Musée national de la Renaissance, la compagnie travaille avec cinq lycées. Ce travail pour et avec les adolescents est approfondi avec la création de spectacles.

Le Théâtre de la vallée travaille également pour le jeune public à partir de textes contemporains accessibles à l'imaginaire enfantin. La compagnie développe des actions artistiques et culturelles en accompagnement des créations, permettant aux enfants de bénéficier d'une éducation artistique dès le plus jeune âge.

La collaboration avec le compositeur Bruno Bianchi a permis de mettre en place une sensibilisation à l'art lyrique. La dernière création d'un opéra pour un public familial, L'Enfant et les Sortilèges de Maurice Ravel et Colette, est en tournée en France.

Le Théâtre de la vallée a intensifié son travail en direction de la Petite Enfance avec la création, en coproduction avec Roissy Pays de France, avec le soutien des Départements du Val d'Oise et de Seine-et-Marne, de spectacles dédiés à des représentations in situ où dans des salles de spectacles. La compagnie est soutenue par la DRAC Île-de-France dans le cadre de l'appel à projets Premiers regards, Premiers pas et pour la résidence d'équipes artistiques émergentes.

Ces compagnies sont incluses dans la mise en place des représentations et des actions artistiques pour les structures Petite Enfance à Écouen et sur le territoire de Roissy Pays de France. Elles participent également au Festival Petits Tout Petits mis en place avec des communes rurales et périurbain de l'agglomération.

Sont également en résidence de création à la Grange à dîmes des compagnies travaillant pour et avec des adolescents comme les compagnies Sud Lointain et DK-BEL.

Le Théâtre de la vallée développe son ancrage à Écouen, sur le territoire de Roissy Pays de France et en Région Ile-de-France. En résidence, comédiens, plasticiens et musiciens trouvent leur place au cœur d'un territoire, font découvrir le processus de création et rendent possible l'émergence du geste artistique.

En co-responsabilité de programmation de la Grange à dîmes à Écouen, le Théâtre de la vallée y crée la plupart de ses spectacles et les présente ensuite à Paris (Athénée - Théâtre Louis Jovet), Théâtre Mouffetard, Le Lucernaire, La Reine Blanche, Les Nouveaux Déchargeurs), en Ile-de-France, en régions et à l'étranger.

Le Théâtre de la vallée

Association Loi 1901

Centre Culturel Simone Signoret
14, avenue du Maréchal Foch
95440 Écouen

- **GEROLD SCHUMANN**

Directeur, metteur en scène
gerold.schumann@theatredelavallee.fr

- **PASCAL BRACQUEMOND / DRISS BERRADA**

Administration
01 34 04 03 41
administration@theatredelavallee.fr

- **JULIE GONANO**

Chargée de production et rayonnement
01 34 04 03 41 / 06 38 47 70 69
production@theatredelavallee.fr

- **CORENTIN PETIT**

Régisseur
06 29 10 68 87
corentinpetit5@gmail.com

Tous les spectacles de la compagnie sur
www.theatredelavallee.fr
